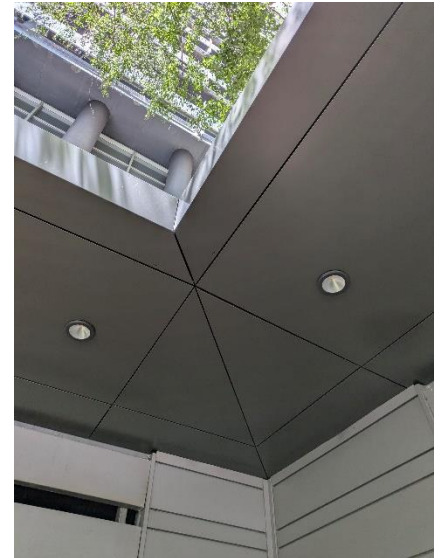




REVESTIMIENTO DE MARQUESINAS Y FALSO TECHO COMPOSITE STB 407 TITANIUM METALLIC EN SISTEMA STB-CH (BANDEJAS COLGADAS)



PROYECTO	OBRAS DE ACONDICIONAMIENTO EXTERIOR DE MARQUESINAS EN CENTRO EMPRESARIAL PARQUE NORTE C/SERRANO GALVACHE, 56. MADRID.
<u>CONTRATISTA (CLIENTE)</u>	GMP PROPERTY SOCIMI, S.A.
<u>PLAZO EJECUCIÓN</u>	ABRIL 2025 - JULIO 2025
<u>PARTIDAS</u>	
REVESTIMIENTO COMPOSITE STACBOND EN MARQUESINAS	REVESTIMIENTO DE MARQUESINAS COMPOSITE STACBOND 4mm FR EN SISTEMA COLGADO SBT-CH MEDIANTE CLIPS DE CUELGUE FIJADOS A RASTRELES OMEGAS DE ALUMINIO ACABADO COMPOSITE STB-407 TITANIUM METALLIC
REVESTIMIENTO COMPOSITE STACBOND FORMACIÓN LAMAS FALSO TECHO	REVESTIMIENTO DE FALSO TECHO EN SUSTITUCIÓN DE LAMAS DETERIORADAS, MEDIANTE BANDEJAS DE COMPOSITE STACBOND 4mm FR EN SISTEMA COLGADO SBT-CH FIJADOS A RASTRELES OMEGAS DE ALUMINIO ACABADO COMPOSITE STB-407 TITANIUM METALLIC
ESTRUCTURAS AUXILIARES (RASTRELES)	ESTRUCTURA AUXILIAR MARQUESINAS PARA POSTERIÓN RASTRELAMIENTO UTILIZANDO TUBO ACERO GALVANIZADO #40.1,5 + ANGULARES DE UNIÓN Y POSICIONAMIENTO A ESTRUCTURA PRINCIPAL SISTEMA DE RASTRELAMIENTO FIJADO A SUBESTRUCTURA REALIZADO CON OMEGAS DE ALUMINIO CON ACABADO EN BRUTO Y COLOCADAS MEDIANTE PAÑEO PARA MANTENER INCLINACIÓN PROPIA DE LAS MARQUESINAS